



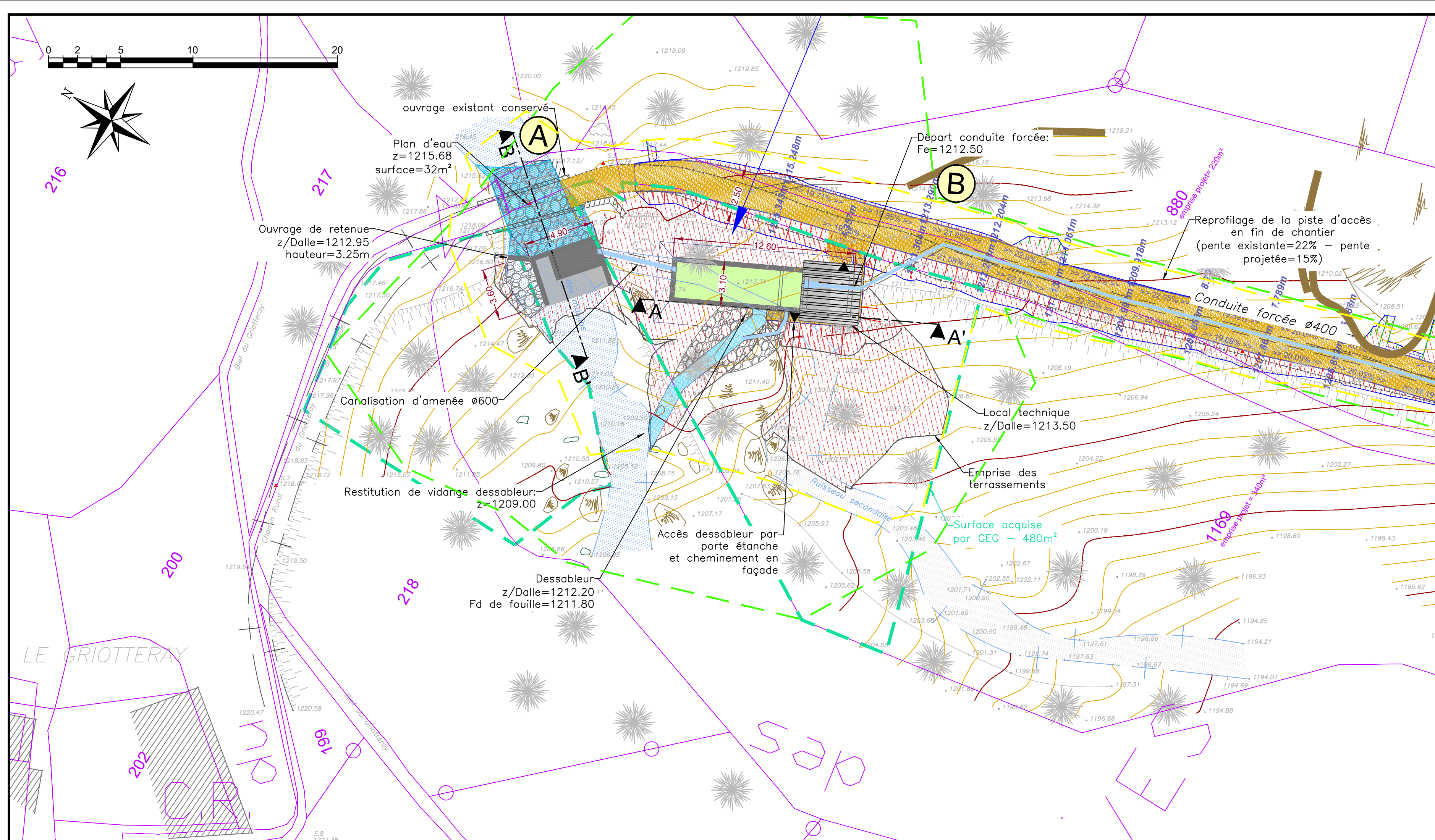
PROJET HYDROELECTRIQUE sur le torrent des Moulins Montvalezan - Ste-Foy-Tarentaise

AVP

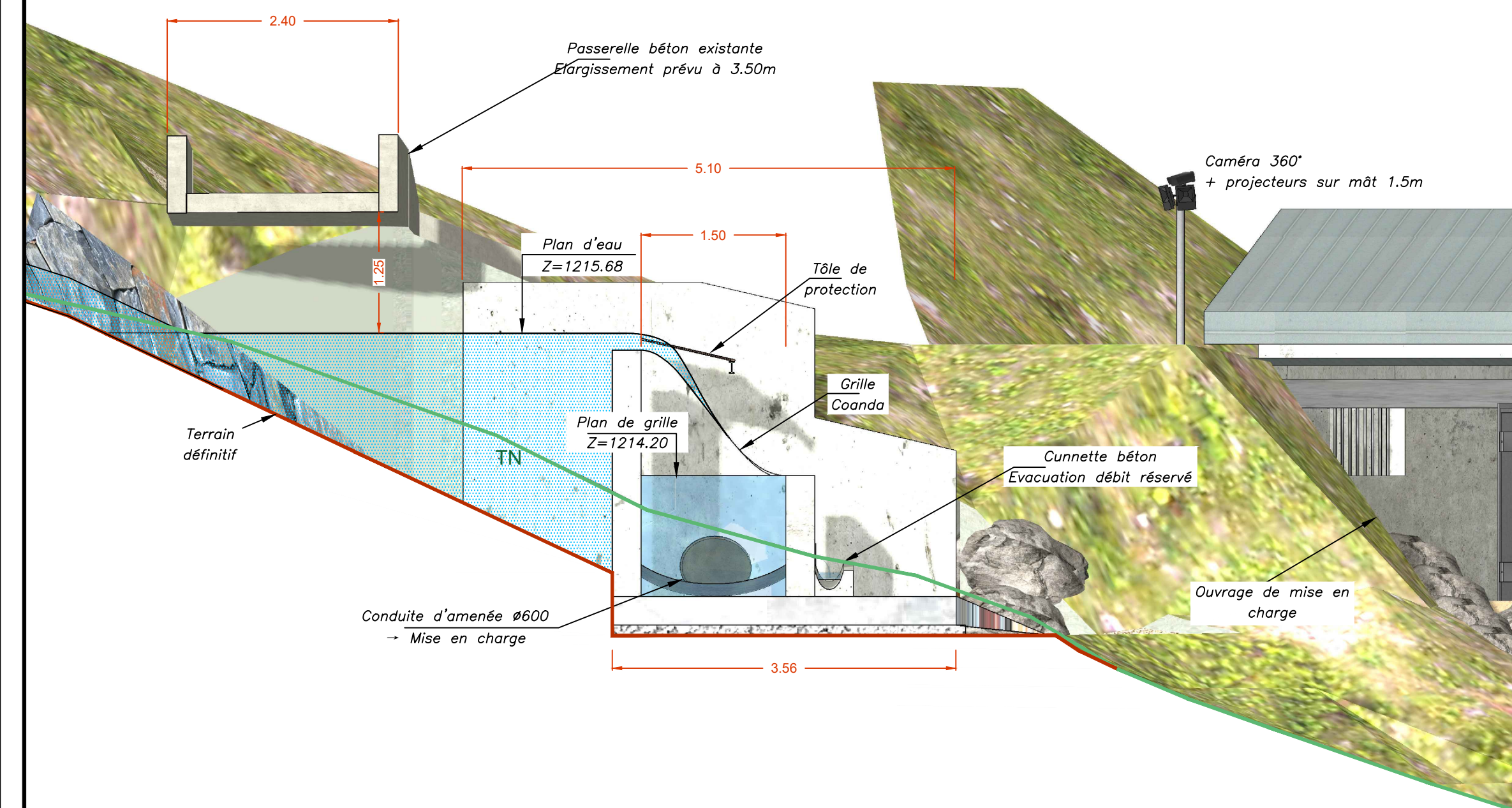
Implantation de la prise d'eau
Ech : 1/200

Dossier n°:	MODIFICATIONS		
	Indice	Date	Objet
757-14			
Plan n°:	A		
36 649			
Date:	B		
12/05/2020			
Echelle:	C		
1/200			
Dessiné par:	D		
FMI / MAV			

Nota:
Bureau d'Etudes Techniques - Centr'Alp - Parc du Pommarin
137 rue Mayoussard - 38430 MOIRANS
Tél : 04.76.35.39.58 - Fax: 04.76.35.67.14
Email: alpetudes@alpetudes.fr



COUPE SUIVANT
B-B'



COUPE SUIVANT A-A'

